

Hurtigveiledning

Antivirus Pro 2010

Viktig!

Les avsnittet om **produktaktivering** i denne bruksanvisningen nøye. Den inneholder viktig informasjon for å holde datamaskinen din beskyttet.

Bruk av dette produktet skjer med forbehold om å godta vedlagte Panda Security lisensavtale for sluttbruker.

Panda Security™. TruPrevent er registrert i US Patent and Trademark office. Windows Vista- og Windows-
logoer er varemerker eller registrerte varemerker hos Microsoft Corporation i USA og andre land.

Alle andre produktnavn kan være registrerte varemerker hos sine respektive selskaper.

Panda Security, S.L., Gran Vía Don Diego López de Haro 4, 48001 Bilbao, Spania. BI-1317-09.

© Panda Security 2009. Med enerett.

AVINSTALLASJON AV ANDRE PROGRAMMER

Viktig!

Hvis du allerede har et antivirusprogram installert, må det avinstalleres før du installerer Panda Antivirus Pro 2010.

Følg denne fremgangsmåten:

1. Klikk på **Start-knappen** for Windows og velg **Kontrollpanel**.
2. Dobbeltklikk på **Legg til eller fjern programmer (Programmer > Programmer og funksjoner** hvis du bruker Windows Vista).
3. Velg det programmet du ønsker å avinstallere og klikk på **Fjern (Avinstaller eller endre** hvis du bruker Windows Vista).
4. Følg fremgangsmåten i veiviseren for avinstallasjon.

INSTALLASJON

Følg fremgangsmåten under for sikker installasjon av produktet.

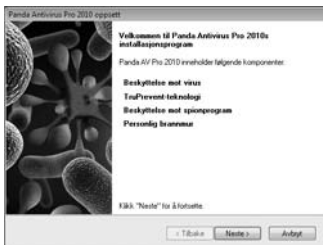
Når du har fulgt fremgangsmåten i veiledningen, er datamaskinen din fullstendig trygg mot virus og andre trusler.

1. **Starte installasjonen:** Sett inn CD-en i datamaskinens CD- eller DVD-stasjon. Hvis du har lastet ned Panda Antivirus Pro 2010 fra Internett, kjører du filen og går til trinn 3.
2. Veiviseren for installasjon av Panda Antivirus Pro 2010 vises. Hvis datamaskinen din har AutoPlay aktivert, går du til trinn 3.

Hvis du installerer fra en CD og datamaskinen din ikke har AutoPlay aktivert, starter ikke installasjonen når du setter inn CD-en. Følg i så fall denne fremgangsmåten:

- 2a. Dobbeltklikk på **Min datamaskin** på datamaskinens skrivebord (hvis du bruker Windows Vista, klikk på **Start-knappen** og klikk deretter på **Datamaskin**).
 - 2b. Dobbeltklikk på den CD- eller DVD-stasjonen du satte inn CD-en i.
 - 2c. Klikk på **Utforsk**.
 - 2d. Dobbeltklikk på **Install.exe**-filen for å starte installasjonsveiviseren.
3. Velg hvilket språk du vil bruke under installasjonen av programmet. Klikk på **OK**.
 4. Det vises et velkomstsjerm bilde der du kan se hvilke komponenter i Panda Antivirus Pro 2010 som kommer til å installeres.

Klikk på **Neste**.



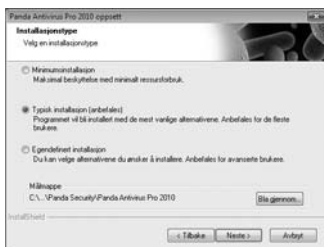
5. Nå vises skjermbildet med **lisensavtalen**.

Klikk på **Ja** for å godta vilkårene i avtalen. Hvis du klikker **Nei**, fortsetter ikke installasjonen.



6. Etter at du har godtatt lisensavtalen, vises følgende skjermbilde:

Behold alternativet **Typisk installasjon** for å installere de mest vanlige komponentene for Panda Antivirus Pro 2010, og klikk på **Neste** for å fortsette.



MERK:

Denne veiledningen forklarer en typisk installasjon av Panda Antivirus Pro 2010. Hvis du har mer avansert kunnskap og ønsker velge hvilke beskyttelsesmoduler som skal installeres, kan du gjøre dette ved å velge alternativet **Egendefinert installasjon** i løpet av installasjonsprosessen. Minimumsinstallasjonen anbefales kun for datamaskiner med mindre enn 256MB RAM.

Som standard vil kun den mest nødvendige beskyttelsen for din datamaskins minne installeres.

7. Panda Antivirus Pro 2010 skanner minnet for å sikre at at programmet installeres i en virusfritt miljø. Resultatene vises når skanningen er ferdig.



Klikk på **OK**. Panda Antivirus Pro 2010 kopierer filene som trengs for å installere brannmur og forskjellige typer beskyttelse mot skadelig programvare.

8. Når filene er kopiert til datamaskinen, vises en samarbeidsavtale med Panda Security. Hvis du ønsker det, kan du tillate anonym sending av informasjon om trusler som Panda Antivirus Pro 2010 har registrert på datamaskinen din. Dette hjelper oss med å holde informasjon om hvilke påvirkninger virus har verden over, oppdatert.

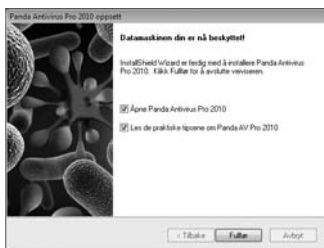


Det anbefales også at du tillater automatisk sending av mistenkelige elementer som skal settes i karantene. På denne måten kan våre laboratorier sørge for at du får en løsning så raskt som mulig.

Klikk på **Neste** for å fortsette.

9. Et vindu vises og forteller deg at installasjonen er ferdig.

Ta CD-en ut av stasjonen og klikk på **Fullfør**.



VIKTIG:

Hvis du installerer produktet fra en CD, ta ut CD-en fra stasjonen før du klikker på **Fullfør**. Hvis ikke startes ikke datamaskinen fra harddisken, men fra CD-en ettersom denne også fungerer som en redningsdisk. Mer informasjon finnes i Hjelp i Panda Antivirus Pro 2010.

AKTIVERING AV PRODUKTET

Det er svært viktig å aktivere produktet for å kunne dra nytte av følgende tjenester:

1. Daglige automatiske oppdateringer helt til produkttjenestene utgår.
2. Teknisk brukerstøtte og SOS Virus, en tjeneste som gir rask respons på angrep fra ukjente virus.

Se fremgangsmåten nedenfor for å aktivere Panda Antivirus Pro 2010:

1. Ha klar **aktiveringskoden** som du fikk da du kjøpte produktet. Hvis du har en CD, finner du koden inne i CD-coveret eller på CD-konvolutten. Hvis du kjøpte produktet på Internett, har du mottatt aktiveringskoden via e-post.
2. Åpne hovedskjermbildet i Panda Antivirus Pro 2010 ved å dobbeltklikke på Panda Antivirus Pro 2010-ikonet på *oppgavelinjen* i Windows.
3. Klikk på **Hjelp > Aktiver produktet** øverst til høyre i Panda Antivirus Pro 2010-vinduet.

En enkel veiviser hjelper deg deretter med å aktivere Panda Antivirus Pro 2010. Klikk på **Neste** og legg inn informasjonen veiviseren spør om.



MERK:

Du kan også starte denne veiviseren fra popup-advarslene som minner deg på å aktivere Panda Antivirus Pro 2010.

Hvis du ikke husker kundeopplysningene dine, kan du gå siden for passordpåminnelse på nettstedet til Panda Security.

<http://www.pandasecurity.com/homeusers/support/details/password/>.

Veviseren spør etter opplysningene som den trenger for å fullføre aktiveringen. Det kan variere hvilke opplysninger som er nødvendige. I de fleste tilfeller trenger du følgende:

1. **E-postadresse:** Pass på at du skriver e-postadressen riktig, slik at du kan motta viktig informasjon.
2. **Aktiveringskode:** Dette er koden som du bruker for å aktivere produktet. Hvis du har kjøpt produktet i en butikk, finner du koden i produktboksen eller på CD-konvolutten. Dersom du har kjøpt produktet direkte fra internett, mottok du denne koden i en e-post etter at du fullførte kjøpet.
3. **Kundenummer:** Du trenger kundenummeret kun dersom du allerede er kunde hos Panda Security. I så fall utvider du serviceperioden din ved å oppgi dette nummeret.



VIKTIG:

Hvis du trenger å aktivere produktet på nytt eller aktivere ekstra lisenser, må du skrive inn **aktiveringskoden** og **kundenummeret** som du fikk tilsendt på e-post da du aktiverte produktet første gang. Kontroller at du også skriver inn samme e-postadresse som du brukte når du aktiverte produktet første gang.

Hvis du ikke er en registrert kunde, spør det siste trinnet i veviseren om du vil registrere deg for å få følgende ekstra fordeler:

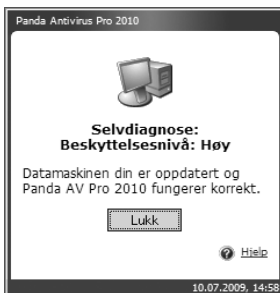
- **Tilgang til et kundeområde**, hvor du kan få oversikt over opplysningene dine.
- **Praktiske tips og veiledning.**
- **Tilbud.**

SELVDIAGNOSE OG SKANNING

Nå er det på tide å utføre en selvd Diagnose (en analyse av programstatus) som forteller deg statusen på datamaskinens beskyttelse.

Slik gjør du dette:

1. Høyreklikk på Panda Antivirus Pro 2010-ikonet på *oppgavelinjen* (ved siden av klokken).
2. I menyen som vises, klikker du på **Starte selvd Diagnose** (med hoved-/venstretasten). En popup-advarsel vises og indikerer beskyttelsesstatusen på datamaskinen. Den kan for eksempel se slik ut:



MERK:

En merknad om et høyt beskyttelsesnivå indikerer at datamaskinen er tilstrekkelig beskyttet.

Hvis advarselen etter selvd Diagnose indikerer at beskyttelsesnivået er middels eller lavt, er det mulig at programmet ikke er oppdatert enda. Selv om du kan oppdatere Panda Antivirus Pro 2010 automatisk når datamaskinen er tilkoblet Internett, kan du også enkelt oppdatere når du ønsker det, ved hjelp av disse trinnene:

1. Høyreklikk på Panda Antivirus Pro 2010-ikonet på *oppgavelinjen* (ved siden av klokken).
2. I menyen som vises, klikker du på **Oppdater** for å starte prosessen.



MERK:

Husk at du må være tilkoblet Internett for å oppdatere programmet.

Når oppdateringen er fullført, kan du utføre en selvdiagnose for å kontrollere at beskyttelsesnivået er riktig.

Nå er det på tide å utføre en dyptgående skanning av datamaskinen.

Slik gjør du dette:

1. Dobbelklikk på Panda Antivirus Pro 2010-ikonet på *oppgavelinjen* (ved siden av klokken). Programmets hovedvindu åpnes.
2. Klikk på **Skann**.
3. Klikk på **Skann hele Min datamaskin**: Skanningen starter.



Etter å ha utført denne skanningen, er datamaskinen din beskyttet og uten skadelig programvare samt inntrengninger og trusler.

OVERSIKT

Panda Antivirus Pro 2010 er et komplett sikkerhetsverktøy som gir integrert beskyttelse for datamaskinen din med en rekke ekstra funksjoner.

Hvis du dobbeltklikker på Panda Antivirus Pro 2010-ikonet i *oppgavelinjen* (ved siden av klokken), ser du hovedvinduet for programmet.

Her kan du se statusen til hver av de forskjellige beskyttelsesfunksjonene.

Under finner du en kort beskrivelse av hver av disse funksjonene. Hvis du vil vite mer om noen av dem, se **Hjelp** (se avsnittet **Hjelp** i denne veiledningen).

Oppdateringer

Det utføres automatisk daglige oppdateringer av Panda Antivirus Pro 2010. Disse oppdateringene innebærer fornying av en fil som tilhører programmet, *Virussignaturfil*, som tillater programmet å gjenkjenne alle kjente virus og trusler, og å holde datamaskinen din beskyttet mot dem.

Etter at produktet er aktivert, oppdateres det automatisk uten at du trenger å gjøre noe.

Beskyttelse mot kjente trusler: virus, trojanere, spionprogram...

Panda Antivirus Pro 2010 finner og fjerner alle typer kjent, skadelig programvare som kommer inn på eller går ut av datamaskinen din på en eller annen måte (e-post, Internett-nedlastinger, fildeling osv.).

Beskyttelse mot ukjente trusler

Takket være det innovative **TruPrevent-teknologien** finner og blokkerer Panda Antivirus Pro 2010 mistenkelige elementer der funksjonene ikke er helt kjent.

Brannmurbeskyttelse

Den personlige brannmuren blokkerer uautorisert tilgang til datamaskinen din mens du er tilkoblet Internett eller et lokalt nettverk. Hvis et program på datamaskinen din prøver å få tilgang til Internett (eller omvendt) uten autorisasjon, advarer Panda Antivirus Pro 2010 deg om dette og gir deg alternativet om du vil tillate eller avvise denne handlingen.

Beskyttelse mot svakheter

Beskytter deg mot sikkerhetshull som kan gjøre maskinen din til et enkelt bytte for alle typer skadelig programvare og hackere. Nå kan du fikse datamaskinens påviste svakheter, slik at du kan bli enda sikrere.

Hjelp

Du finner alternativet **Hjelp** øverst i høyre hjørne i programmets hovedvindu. Hvis du klikker der og deretter på **Panda AV Pro 2010 Hjelp**, kommer du til en mer utfyllende og detaljert hjelp om alle deler av programmet.

Internasjonale sider

Få tilgang til nettstedene til Panda Security med informasjon for hvert land på: www.pandasecurity.com/homeusers/media/globalsites/.

OSS – (OFTE STILTE SPØRSMÅL)

Hva er en aktiveringskode?

Når du kjøper Panda Antivirus Pro 2010, mottar du en kode som lar deg aktivere produktet slik at du kan holde det oppdatert og beskytte datamaskinen mot daglige trusler.

Hvor finner jeg aktiveringskoden?

Dette avhenger av hvorvidt du har en CD eller om du har kjøpt produktet direkte fra Internett:

- Hvis du har en CD, finner du koden inne i CD-coveret eller på CD-konvolutten.
- Hvis du har kjøpt produktet på Internett, skal du ha fått aktiveringskoden på e-post etter at du kjøpte produktet.

Denne koden gjør at du kan aktivere Panda Antivirus Pro 2010 ved hjelp av en enkel veiviser. Mer informasjon finnes i avsnittet **Aktivering av produktet** i denne veiledningen.



MERK:

Hvis du ikke husker kundeopplysningene dine, kan du gå siden for passordpåminnelse på nettstedet til Panda Security.

<http://www.pandasecurity.com/homeusers/support/details/password/>.

Hvordan aktiverer jeg lisenser på flere datamaskiner?

Hvis produktet har flere lisenser, kan du installere det på så mange datamaskiner som du har lisenser til.

Deretter må du aktivere produktet på alle datamaskinene der programmet er installert. For å aktivere lisensene på flere maskiner trenger du informasjonen vi sendte deg via e-post da du aktiverte produktet første gang, nemlig kundenummer og aktiveringskode.

I tillegg til denne informasjonen må du i veiviseren skrive inn samme e-postadresse som du brukte da du aktiverte produktet første gang.

Når produktet er aktivert, vil Panda Antivirus Pro 2010 oppdatere seg selv slik at det kan beskytte datamaskinene mot truslene som de utsettes for hver dag. Mer informasjon finnes i avsnittet **Aktivering av produktet** i denne veiledningen.



VIKTIG:

Husk at selv om du må aktivere produktet på hver enkelt datamaskin, trenger du bare å registrere deg én gang.

Hvordan installerer jeg programmet på nytt hvis jeg har formatert harddisken eller skiftet datamaskin?

Hvis du har formatert datamaskinen, skiftet PC eller trenger å installere Panda Antivirus Pro 2010 på nytt av en annen grunn, kan du bruke installasjons-CD-en, eller laste ned den nyeste versjonen fra nettstedet vårt.

- Last ned den nyeste versjonen:
<http://www.pandasecurity.com/homeusers/downloads/clients/>.
- Har du glemt påloggingsinformasjonen din? Gå til passordpåminnelse:
<http://www.pandasecurity.com/homeusers/support/details/password/>.



MERK:

Husk at for å kunne laste ned den nyeste versjonen av produktet må du være registrert som kunde hos Panda Security.

Følg disse instruksjonene når du er inne på nedlastingsområdet for kunder:

1. Klikk på **Last ned**.
2. Skriv inn brukernavn og passord du har fått og klikk på **Enter**.
3. Under **Nedlastninger tilgjengelige for...** klikker du på mappen **Programvare**.
4. Når du åpner denne mappen, ser du de filene som er tilknyttet produktet ditt. Klikk på hovedfilen (komplett program) for datamaskinens operativsystem.
5. Lagre filen på harddisken. Vi anbefaler at du oppretter en mappe på C:-stasjonen som du kaller f.eks. 'Panda og velger denne plasseringen når du laster ned filen.
6. Når nedlastingen er fullført, gå til mappen hvor du har lagret den, og dobbeltklikker for å starte installasjonen.

Må jeg avinstallere Panda Antivirus Pro 2010 før jeg installerer en ny versjon?

Hvis du vil installere en ny versjon av antivirusprogrammet eller et annet produkt, må du først avinstallere Panda Antivirus Pro 2010.

Kan jeg installere Panda Antivirus Pro 2010 hvis jeg allerede har et annet antivirusprogram installert?

Hvis du har en annen IT-sikkerhetsløsning installert, enten fra Panda Security eller et annet selskap, må du avinstallere den før du installerer Panda Antivirus Pro 2010. Dette er fordi det kan oppstå konflikter mellom den automatiske beskyttelsen til forskjellige sikkerhetsløsninger.

Når utløper tjenestene?

Når du har aktivert produkttjenesten, finner du utløpsdatoen i kolonnen **Oppdateringer** i hovedvinduet til programmet.

Når lisensen holder på å utløpe, vil Panda Antivirus Pro 2010 gi beskjed om dette gjennom popup-advarsler. Advarslene gir deg muligheten til å fornye produktet.

Hvordan fornyer jeg produkttjenestene?

Når avtaleperioden holder på å utløpe, kan du fornye den via nettstedet vårt: <https://shop.pandasoftware.com/renewals/>.

Du kan også gjøre dette via en forhandler. Da må du eventuelt, etter at du har installert den nye versjonen av produktet, angi at du vil utvide avtaleperioden i aktiveringsveiviseren. Du må oppgi kundenummeret i veiviseren.

TEKNISK BRUKERSTØTTE

Gå inn på sidene for brukerstøtte på Internett hvor du finner oppdatert informasjon om produktet:

<http://www.pandasecurity.com/homeusers/support>.

Hvis du ikke finner svaret på spørsmålet ditt på nettstedet vårt, har vi teknikere som er klare til å hjelpe deg. Send en e-post til

antivirusfirewall.techsupport.norway@pandasecurity.com, og vi svarer deg så raskt vi kan.



VIKTIG:

Hvis du trenger å kontakte teknisk brukerstøtte utenfor Norge, finner du e-postadresse og telefonnummer på: *www.pandasecurity.com/about/contact/.*

